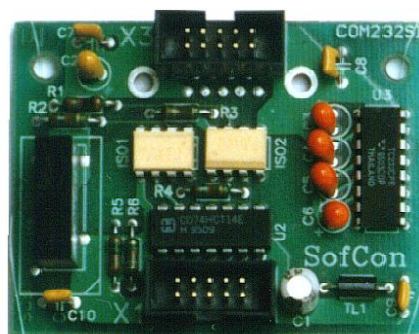


- Ovládání a napájení modulu přes COMBUS
- Přenosová rychlost max 115 200 Bd
- Galvanické oddělení



### Základní charakteristika

Modul COM232SI převádí komunikační signály TTL úrovně HCT na úroveň RS232. Modul zpracovává jen datové signály rozhraní RS232. Rozhraní je galvanicky izolované optrony. Pro napájení izolované části je použit DC/DC převodník.

Modul COM232SI se připojuje na sběrnici COM BUS mikro počítače KITV40, nebo na sběrnici COM BUS rozšiřujících desek vstupů a výstupů, např. na desky IOCOM, IOPCOM.

Rozhraní RS232 je realizováno obvodem typu MAX232. Tento obvod obsahuje dva přijímače a dva vysílače typu RS232 a měnič 5V na  $\pm 10V$ . V modulu se využívá jen jeden přijímač a jeden vysílač. Izolovaná část sběrnice je napájena přes DC/DC převodník.

Modul je na straně COMBUS opatřen 10 pinovým řezným konektorem a na rozhraní RS232 buď 10 pinovým řezným konektorem (standardně), nebo konektorem canon 9 pin, vidlice (variantně). Modul je dodáván jako destička s plošnými spoji určená pro zabudování do sestavy mikro počítače KITV40.

### Technické údaje

|                    |                 |
|--------------------|-----------------|
| Napájení modulu    | přes COMBUS     |
| Umístění modulu    | sestava KITxxx  |
| Přenosová rychlost | max 115200 Bd   |
| Elektrická pevnost | 500V            |
| Teplota prostředí  | 0 až 70°C       |
| Skladovací teplota | -10 až +80°C    |
| Rozměry            | 65 x 50 x 15 mm |

\*)specifikovat v objednávce

|                        |                        |
|------------------------|------------------------|
| <i>Sběrnice COMBUS</i> |                        |
| Konektor               | 10 pin                 |
| Signály                | TxD, RxD (úroveň TTL)  |
| <i>Linka RS232</i>     |                        |
| Konektor               | 10 pin / canon 9 pin*) |
| Signály                | TxD, RxD               |

### Údaje pro objednávku

Základní provedení modulu COM232SI je na straně rozhraní RS232 osazeno řezným konektorem 10 pin. Osazení RS232 konektorem canon 9 pin (vidlice) nutno specifikovat v objednávce.

Na zvláštní objednávku je možné dodat řezné konektory PFL10, konektor canon 9 pin (zásuvka) a plochý kabel AWG2810.

