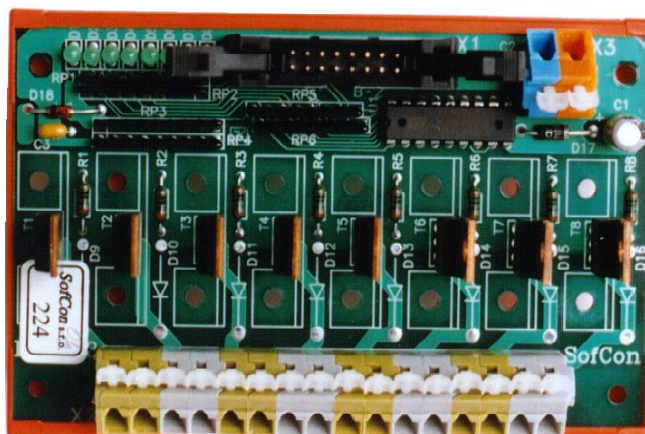


- 8 bezkontaktních spínačů 80V=/2A s MOS tranzistory
- Ovládání 8 logickými signály
- Napájení malým bezpeč. napětím
- LED indikace výstupů



Základní charakteristika

Modul slouží jako bezkontaktní spínače stejnosměrného proudu. Spínací prvky jsou MOS tranzistory typu N, které mohou být spínány logickým signálem nebo kontaktem (kontakt relé nebo tranzistor). Sepnutí tranzistoru je indikováno svícením indikační LED. Vstupní signály se připojují k 16pinovému konektoru X1. Napájecí napětí se připojuje na svorky +Vcc a GND. GND je zároveň společnou minusovou svorkou pro vstupní signály i pro výstupy. Spínače je potřeba jistit proti přetížení. Jistit se mohou jednotlivé spínače samostatně, nebo společně, viz příklad zapojení.

Modul je konstruován na desce s plošnými spoji. Standardně je dodáván s montážním rámečkem k montáži na rozvaděčovou lištu typu DIN TS35. Může být dodáván i bez rámečku a montován pomocí děr v rozích. Modul není krytován a není určen k připojení síťového napětí. Při plném využití výkonu musí být zajištěno chlazení přirozeným prouděním vzduchu.

Technické údaje

Typ jednotky	PDOT03/5	PDOT03/24		
Počet výstupů	8	8	Typ kontaktu	polovodičový spínač MOS
Napájecí napětí U_{CC}	5V= ±10%	24V= ±10%	Spínané napětí	0 až 80V=
Napájecí proud	100mA	50mA	Spínaný proud	max. 2A
Vstupní napětí L	-0,5 až 1V	-0,5 až 5V	Úbytek napětí při 2A	max. 0,5V
	H 2,4 až 5,5V	15 až 30V	Zbytkový proud při rozep.	max. 0,1mA
Vstupní proud L	-11mA / 0V	-4,5mA / 0V	Doporučené jištění	
	H 0,8mA / 5V	0,7mA / 24V	při celkovém proudu:	
Vstupní logická úroveň			do 6A společně	tavná pojistka T6,3A/250V
sepnutí	L nebo uzemněno		nad 6A samostatně	tavná pojistka T2,5A/250V
rozepnutí	H nebo rozpojeno		Pracovní teplota okolí	0 až +50°C
			Rozměry	max. 115 x 75 x 54mm
			Svorky	stiskací, vodič 0,15 až 2,5mm ²

Údaje pro objednávku

Základní provedení PDOT03/5 a PDOT03/24 je s montážním rámečkem a bez jakéhokoliv příslušenství.

V objednávce specifikovat odlišnosti, např.:

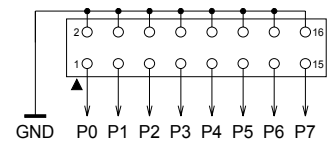
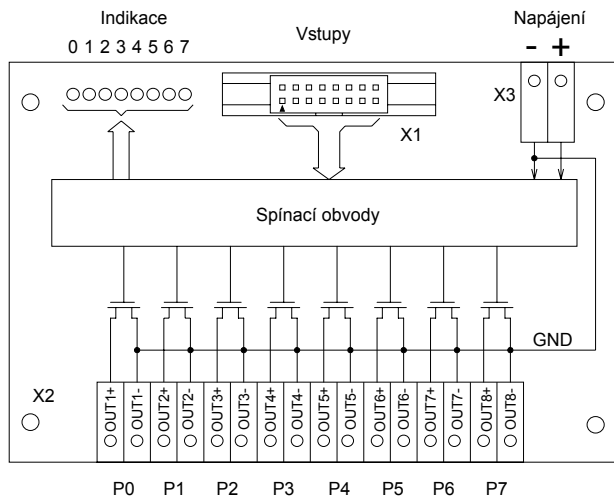
PDOT03/5 bez montážního rámečku.

Specifikovat příslušenství:

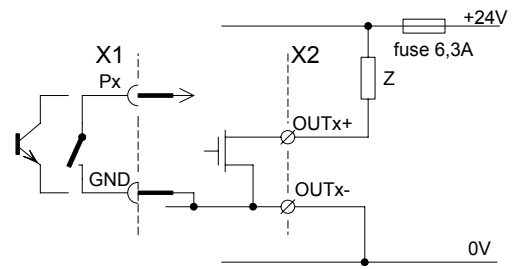
Konektor PFL16 (pro přivedení vstupních signálů)

Tavná pojistka T2,5A/250V, 8ks

Rozmístění svorek a zapojení



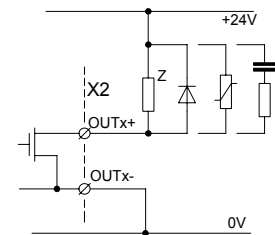
Zapojení konektoru X1



Příklad zapojení vstupů a výstupů a jištění

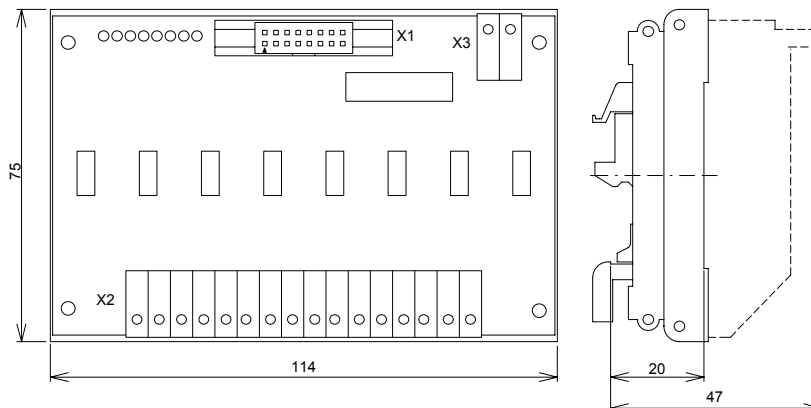
Odušení výstupních obvodů

Při spínání indukční zátěže (cívky stykače, motory) vznikají přepětové impulsy. Pro omezení rušení a zároveň jako ochrana před proražením tranzistoru je nutno připojit externí odrušovací prvky, např. varistory, diody zapojené v nepropustném směru nebo RC členy. Odrušovací součástky musí být dimenzovány s ohledem na spínané napětí.

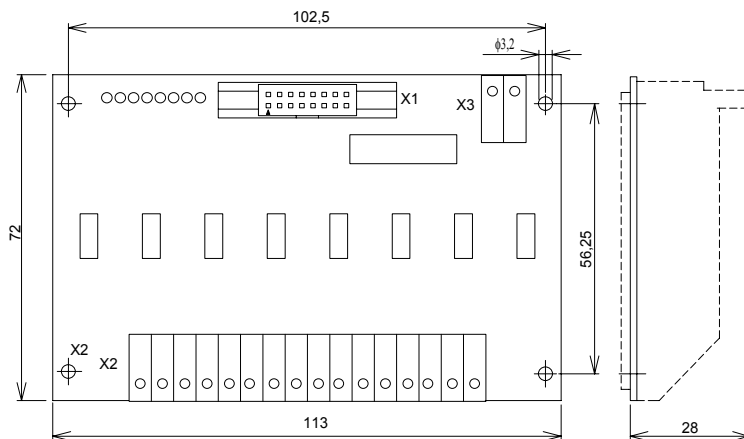


Příklad odrušení

Montážní rozměry



Provedení s montážním rámečkem



Provedení bez rámečku