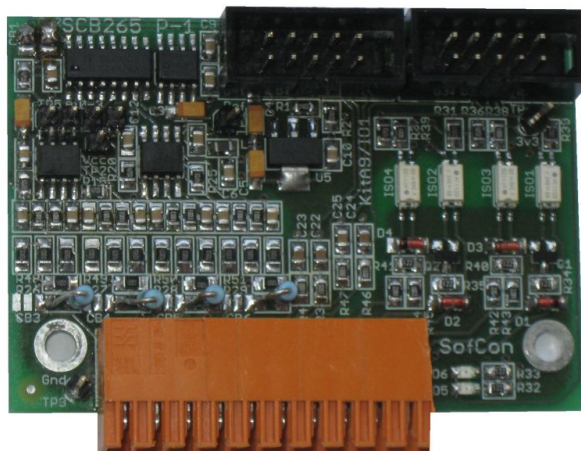


- Modul IO pro KitA9
- Až 4x Ain 10bit
- Až 2x oddělený Dig Out 24V
- Až 2x oddělený Dig In 24V
- Až 2x RS232



Základní charakteristika

Modul KITA9/IO1 slouží k rozšíření procesorové desky KITA9 o analogové vstupy, případně digitální vstupy a výstupy (konektor X9 na KITA9). Modul využívá interního AD převodníku v procesoru a pomocí externího multiplexeru ovládaného GPIO umožňuje připojit až 4 analogové vstupy. Modul dále obsahuje 2 linky RS232 galvanicky neoddělené, vyvedené z procesoru pomocí X9 a X10, nejsou-li použity jinde.

Modul alternativně umožňuje využití multiplexovacích signálů GPIO jako digitálních vstupů či výstupů. Tyto signály jsou jen 2, proto lze využít max. 2 digitální kanály. Na daném kanálu lze využít vždy jen vstup nebo výstup. Volí se v software a zapojením svorek na konektoru.

Platné konfigurace modulu jsou uvedeny v tabulce níže.

Modul je konstruován na desce s plošnými spoji. a rozměrově je určen jako 1/2 modul do stavebnice KIT.

Technické údaje

Napájení	z desky KITA9, max. 15mA/5V
Analogové vstupy	10bit, rozsahy 0-10V, 0-5V, 0-22.72mA podle propojek, bez galvanické izolace
Digitální výstupy	35V DC / 200mA max., izolační pevnost oddělení 500V AC
Digitální vstupy	5mA/24V, izolační pevnost oddělení 500V AC
Komunikace	2x RS232 bez galvanické izolace
Indikace	2x LED (Dx0 a Dx1)
Svorky	stiskací, průřez vodiče max. 1,5mm ²
Pracovní teplota okolí	0 až +60°C
Rozměry	max. 66 x 46 x 13mm (+konektory)
Váha	21g bez konektorů a montážního materiálu

Údaje pro objednávku

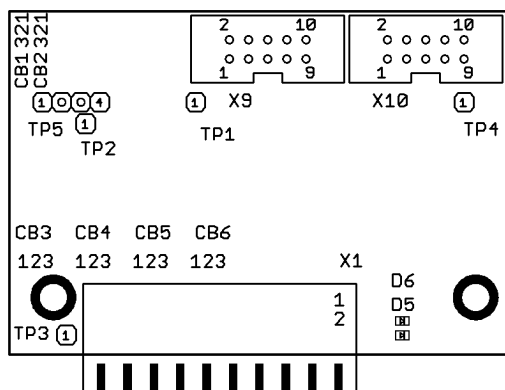
Základní provedení je v konfiguraci 4xAin 0-10V, 0xDig (KitA9/IO1.0100).

Na zvláštní objednávku je možno nastavit typy a počty analogových vstupů dle tabulky, případně jinak podle požadavku zákazníka.

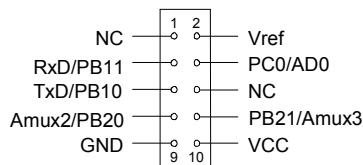
KitA9/IO1.XYZZ

XY	Analog	Digital	Ain0	Ain1	Ain2	Ain3	ZZ	Zákaznická konfigurace
01	4x	-	0-10V	0-10V	0-10V	0-10V	00	0-10V
02	2x	1x	0-10V	0-10V	-	-	00	0-10V
03	1x	2x	0-10V	-	-	-	00	0-10V
xx			0-5V	0-5V	0-5V	0-5V	01	0-5V
xx			0-22mA	0-22mA	0-22mA	0-22mA	02	0-22mA

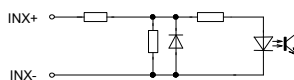
Rozmístění a popis svorek



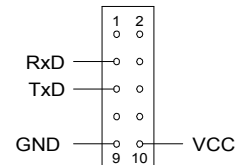
X9 Analog/Com3



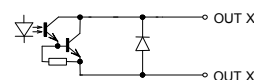
Vstupy



X10 Com2



Výstupy



Mínus svorky vstupu a výstupu jsou vyvedeny společně.

X1

Ain0	Ain1	Ain2	Ain3	RxD3	GND	RxD2	Di1+	Dio1-	Do1+
19	17	15	13	11	9	7	5	3	1
20	18	16	14	12	10	8	6	4	2
AGND	AGND	AGND	AGND	TxD3	GND	TxD2	Di0+	Dio0-	Do0+

Konfigurace

	CB1	CB2	Analog	Digital
4xAin, 0xDig	1-2	1-2	Ain0-Ain3	-, -
2xAin, 1xDig	1-2	2-3	Ain0-Ain1	-, Dx1
1xAin, 2xDig	2-3	2-3	Ain0	Dx0, Dx1

Ain0-Ain3	CB3-CB6
0-10V	OFF
0-5V	1-2
0-22,72mA	1-2-3