

- Koncové zařízení pro vstup a výstup textových informací
- LCD displej 2x16 znaků
- Čitelnost i za tmy
- Klávesnice 10 znaků
- Sériová komunikace
- Rozhraní RS232 nebo RS485
- Zvuková signalizace
- Napájení malým nestab. napětím
- Funkční flexibilita



Základní charakteristika

Terminál TERM06 slouží pro příjem a vysílání textových zpráv a povelů po sériové přenosové lince. Dodává se ve dvou verzích. Jako standardní ASCII sériový terminál s možností připojení jednoho terminálu na komunikační linku přes rozhraní RS232 nebo RS485, nebo v síťové verzi s možností připojení až 15 terminálů na jednu komunikační linku s rozhraním RS485 komunikující dle firemního protokolu ChnSof. Terminál je řízen jednočipovým procesorem typu 89C51(52). Chod procesoru je hlídán obvodem Watch dog. Displej je LCD bodový, alfanumerický, s možností doprogramovat semigrafické znaky. Aktuální pozice znaku je dána polohou kurzoru, která je adresovatelná. Klávesnice je membránová s 10 tlačítky, funkcí repeat a akustickou indikací stisku. Mnoho vlastností lze konfigurovat pomocí funkce Setup, a to buď z klávesnice, nebo dálkově po sériové lince. Měnitelné parametry jsou např.: přenosové parametry, volba sady vysílaných znaků, podoba kurzoru, prosvětlení displeje. Terminál ošetřuje také řadu řídicích znaků a ESC sekvencí. Napájení je z externího zdroje nestabilizovaného napětí. Napájení a komunikační vodiče se připojují ke svorkám na desce terminálu.

Terminál je konstruován pro zabudování do předního panelu technologického zařízení nebo přístroje. Zvuková signalizace je vyvedena na svorky, elektroakustický měnič se montuje mimo terminál a není součástí terminálu.

Podrobnosti, zejména o kódování znaků, řídicích funkcích, přenosovém protokolu a SW konfiguraci jsou ve firemní dokumentaci Příručka uživatele SCT 113.

Technické údaje

Napájecí napětí Upw	stejnoseměrné 12 až 35V	Zvuk	výstup pro piezo měnič
Napájecí proud	50 až 90mA při 24V	Frekvence	cca 500Hz
Komunikační linka	asynchronní, plný duplex	Klávesnice	membránová
Rozhraní	*) RS232 nebo RS485 2/4drát	počet tlačítek a znaky	10, funkce a kurzor
přenosová rychlost	300 až 57600Bd	Paměť konfigurace	nevolatilní (EEPROM)
počet bitů	8 + 0 až 1 paritní	Krytí	IP20, zepředu IP65
Displej	LCD, 2 řádky, 16 sloupců, žlutozelené podsvícení	Pracovní teplota okolí	0 až +50°C
Písmo	latinka, kód ASCII	Rozměry	max. 105 x 152 x 30 mm
*) Volitelné parametry, specifikovat v objednávce.		Svorky	stiskací, vodič 0,15 až 2,5mm ²

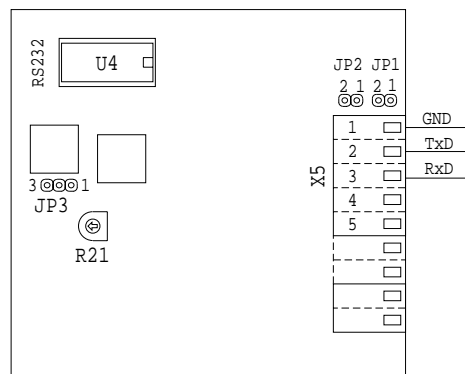
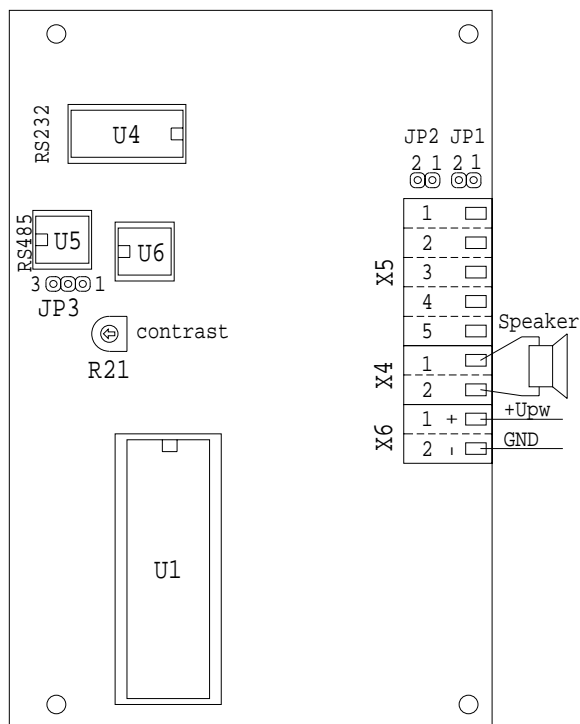
Údaje pro objednávku

Typ komunikačního rozhraní (RS232, 485).

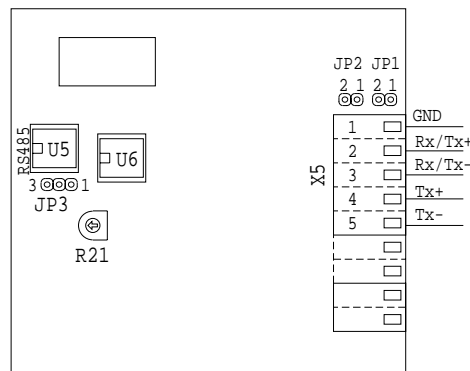
Verze softwarového vybavení (ASCII terminál, síťová verze)

Lze přibojednat piezoelektrický akustický měnič.

Rozmístění svorek a zapojení



Zapojení s RS232



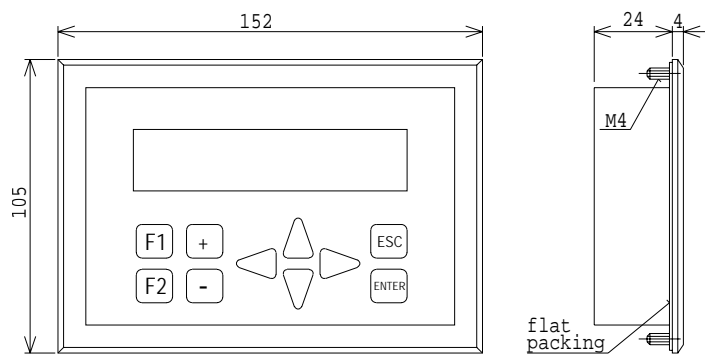
Zapojení s RS485

Konfigurace

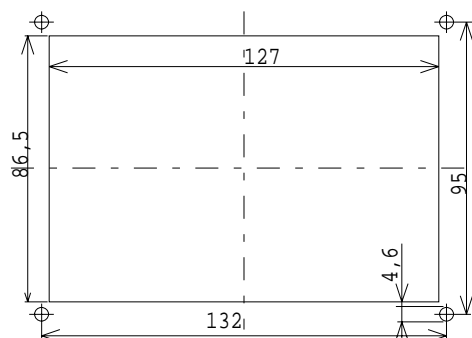
Některé vlastnosti terminálu se nastavují pomocí propojek a osazením komunikačních obvodů U4, 5, 6. Propojky JP1, JP2 připojují zakončovací (pull-up) odpory sériové linky RS485.

	RS232	RS485
JP1, JP2 pull-up odpory	OFF odpojeny	ON/OFF připojeny /odpojeny
JP3	OFF	1-2 dvoudrát, 2-3 čtyřdrát
komunikační obvody	U4 (MAX232)	U5, U6 (75176)

Montážní rozměry



Hlavní rozměry



Montážní otvory