

- Koncové zařízení pro vstup a výstup textových informací
- LCD displej 2x16 znaků
- Čitelnost i za tmy
- Klávesnice 10 tlačítek
- Sériová komunikace
- Rozhraní RS232 nebo RS485
- DigOut / Zvuková signalizace
- Napájení malým nestab. napětím
- Funkční flexibilita



Základní charakteristika

Terminál TERM06A slouží pro příjem a vysílání textových zpráv a povelů po sériové přenosové lince. Dodává se ve dvou verzích. Jako standardní ASCII sériový terminál s možností připojení jednoho terminálu na komunikační linku přes rozhraní RS232 nebo RS485, nebo v síťové verzi s možností připojení až 15 terminálů na jednu komunikační linku s rozhraním RS485 komunikující dle firemního protokolu ChnSof. Terminál je řízen jednočipovým procesorem typu AT89C51(52). Chod procesoru je hlídán obvodem Watch dog. Displej je LCD bodový, alfanumerický, s možností doprogramovat semigrafické znaky. Aktuální pozice znaku je dána polohou kurzoru, která je adresovatelná. Klávesnice je membránová s 10 tlačítky, funkcí repeat a akustickou indikací stisku. Mnoho vlastností lze konfigurovat pomocí funkce Setup, a to buď z klávesnice, nebo dálkově po sériové lince. Měnitelné parametry jsou např.: přenosové parametry, volba sady vysílaných znaků, podoba kurzoru, prosvětlení displeje. Terminál ošetřuje také řadu řídicích znaků a ESC sekvencí. Napájení je z externího zdroje nestabilizovaného napětí. Napájení a komunikační vodiče se připojují ke svorkám na desce terminálu.

Terminál je konstruován pro zabudování do předního panelu technologického zařízení nebo přístroje. Digitální výstup lze nakonfigurovat jako optron (CB1 spojit CB2 rozpojit), nebo otevřený kolektor (CB2 spojit CB1 rozpojit), který lze použít pro zvukovou signalizaci. Elektroakustický měnič se montuje mimo terminál a není součástí terminálu.

Podrobnosti, zejména o kódování znaků, řídicích funkcích, přenosovém protokolu a SW konfiguraci jsou ve firemní dokumentaci „Příručka uživatele SCT 562.01“.

Technické údaje

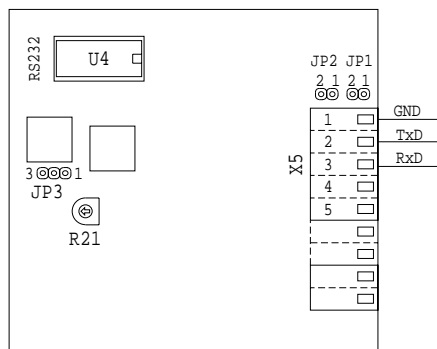
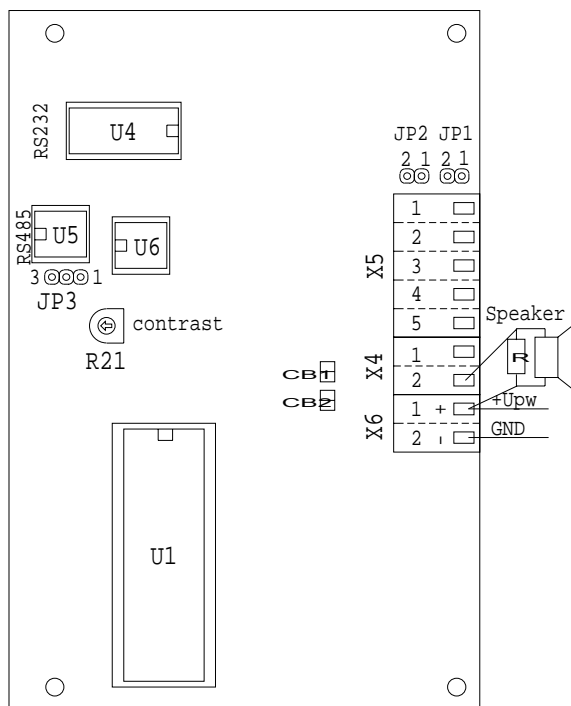
Napájecí napětí Upw	stejnsměrné 12 až 35V	Zvuk	výstup OC pro piezo měnič
Napájecí proud	50 až 90mA při 24V	Frekvence	cca 500Hz
Komunikační linka	asynchronní, plný duplex	Klávesnice	membránová
rozhraní	*) RS232 nebo RS485 2/4drát	počet tlačítek a znaky	10, funkce a kurzor
přenosová rychlost	300 až 57600Bd	Paměť konfigurace	nevolatilní (EEPROM)
počet bitů	8 + 0 až 1 paritní	Krytí	IP20, zepředu IP65
Displej	LCD, 2 řádky, 16 sloupců,	Pracovní teplota okolí	0 až +50°C
podsvícení	Žlutozelené	Rozměry	max. 105 x 152 x 30 mm
písmo	latinka, kód ASCII	Svorky	stiskací, vodič 0,15 až 2,5mm ²
velikost znaku	5x8mm		

*) Volitelné parametry, specifikovat v objednávce.

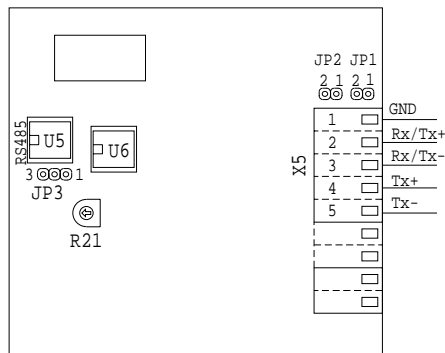
Údaje pro objednávku

Typ komunikačního rozhraní (RS232, 485).
Verze softwarového vybavení (ASCII terminál, síťová verze)
Lze přiojednat piezoelektrický akustický měnič.

Rozmístění svorek a zapojení



Zapojení s RS232



Zapojení s RS485

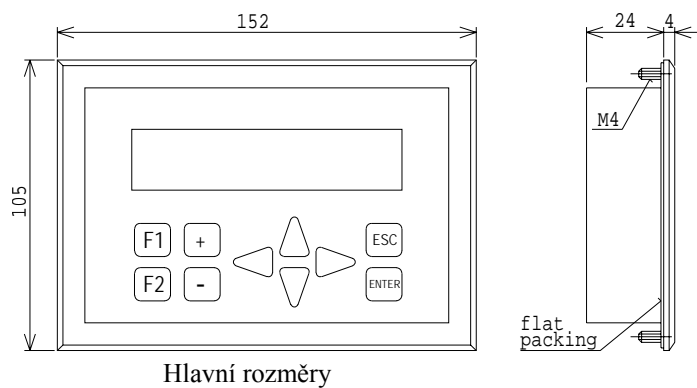
Konfigurace

Některé vlastnosti terminálu se nastavují pomocí propojek a osazením komunikačních obvodů U4, 5, 6. Propojky JP1, JP2 připojují zakončovací (pull-up) odpory sériové linky RS485.

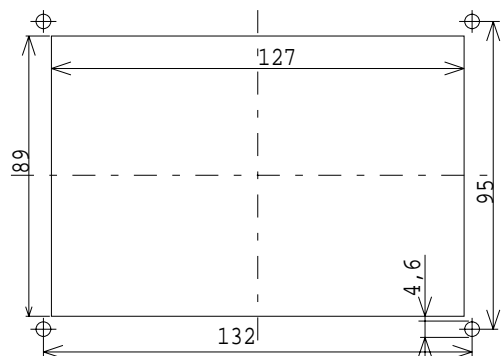
	RS232	RS485
JP1, JP2 pull-up odpory	OFF odpojeny	ON/OFF připojeny /odpojeny
JP3	OFF	1-2 dvoudrát, 2-3 čtyřdrát
komunikační obvody	U4 (MAX232)	U5, U6 (75176)

Digitální výstup jako optron: CB1=ON, CB2=Off. Jako otevřený kolektor: CB2=ON, CB1=Off, (zvuk)

Montážní rozměry



Hlavní rozměry



Montážní otvory