

# NV220C1

## Navíječ velkonábalu



Navíječ velkonábalu **NV220C1** je vyráběn v kooperaci firem **SofCon** a **Strojtex**.

Navíječ velkonábalu **NV220C1** má mechaniku, která umožňuje jemnou a šetrnou manipulaci s tkaninou. Zbožový válec je otáčen poháněcím a hladícím válcem a navíjí tkaninu. **NV220C1** udržuje napnutí tkaniny na stabilní nebo programovatelné síle. Převáděcí válec používá dva tenzometry pro měření napínací síly. Použitý mechanismus poskytuje kvalitní napnutí tkaniny bez nebezpečí poškození struktury při chvění tkaniny, navíječe nebo tkalcovského stavu. Toto řešení pomáhá též při zastavení stroje, kdy jiné navíječe poškozují tkaninu vlivem setrvačné síly. Pohon navíječe sestává z



asynchronního motoru, frekvenčního měniče a převodovky.

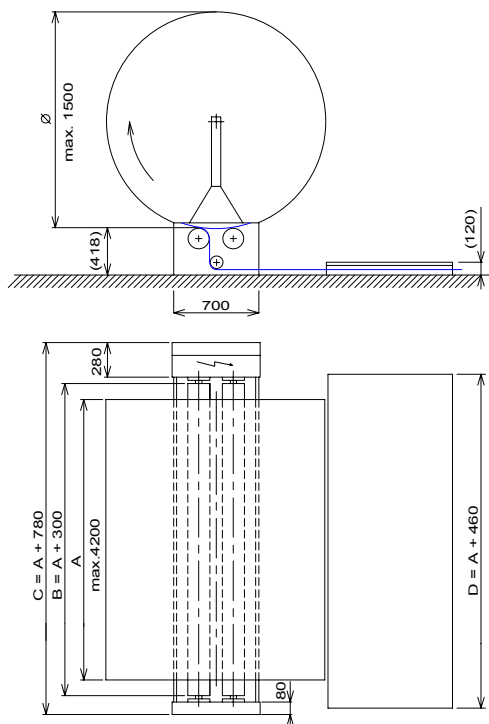
Navíječ je vyráběn v různých šířích dle přání zákazníka.

Pro řízení navíječe je použit průmyslový řídicí systém KITV40. Ovládání je prováděno terminálem TERM06 a sadou tlačítek, které jsou na vrchní části rozvaděče.



Řídicí systém navíječe nastavuje požadované napnutí tkaniny. K tomu používá informace z tenzometrů o síle napnutí tkaniny. Napnutí tkaniny může být naprogramováno v deseti krocích, to znamená, že zákazník může zvolit různou napínací sílu pro jednotlivé části návinu. Řídicí systém obsahuje maximálně deset programů pro různé druhy tkaniny. Řídicí systém umožňuje měřit napnutí tkaniny jako

průměrnou nebo maximální hodnotu z obou tenzometrů nebo jako hodnotu pouze z levého nebo pouze pravého tenzometru.



Navíječ **NV220C1** pracuje s algoritmy, které zajišťují přesnou regulaci napnutí tkaniny a návin tkaniny bez poškození jak v době navíjení, tak i v době rozběhu a zastavení.

Navíječ umožňuje po navinutí požadované délky tkaniny nebo při zjištění chyby vyslat signál pro zastavení navíječe i tkalcovského stavu.

Navíječ **NV220C1** umožňuje zpracovávat jakýkoliv druh tkaniny ve vysoké kvalitě.

### Základní technické parametry:

Napájecí napětí:	230V/3A/0.5kW/50Hz
Řízení	24V DC
Rychlost návinu	0,2 až 1,8 m/min nebo 0,5 až 3,8 m/min nebo dle přání zákazníka
Šířka tkaniny	1200 mm až 4200 mm dle přání zákazníka
Šířka válců	šířka tkaniny + cca. 200 mm
Šířka stroje	šířka tkaniny + cca. 600 mm
Max. průměr role s návinem	1500 mm
Max. váha role s návinem	1600 kg
Hmotnost stroje	cca 450 kg
Tenzometry	dva, na levé a pravé straně převáděcího válce
Napínací síla	50 až 750 N nebo dle přání zákazníka
Řízení napnutí	a) dle průměrné hodnoty obou tenzometrů b) dle max. hodnoty z obou tenzometrů c) dle hodnoty z pravého nebo levého tenzometru
Program napnutí	max. 10 různých napínacích sil během návinu
Max. počet programů	10
Zpětný chod při zastavení návinu	je umožněn
Externí řídicí signály	start, stop, (na přání napnutí, povolení)
Obsluha programu	česká nebo anglická verze
Dokumentace	česká nebo anglická verze